

# Gemeinsamer Flächennutzungsplan Hermsdorf und Bad Klosterlausnitz



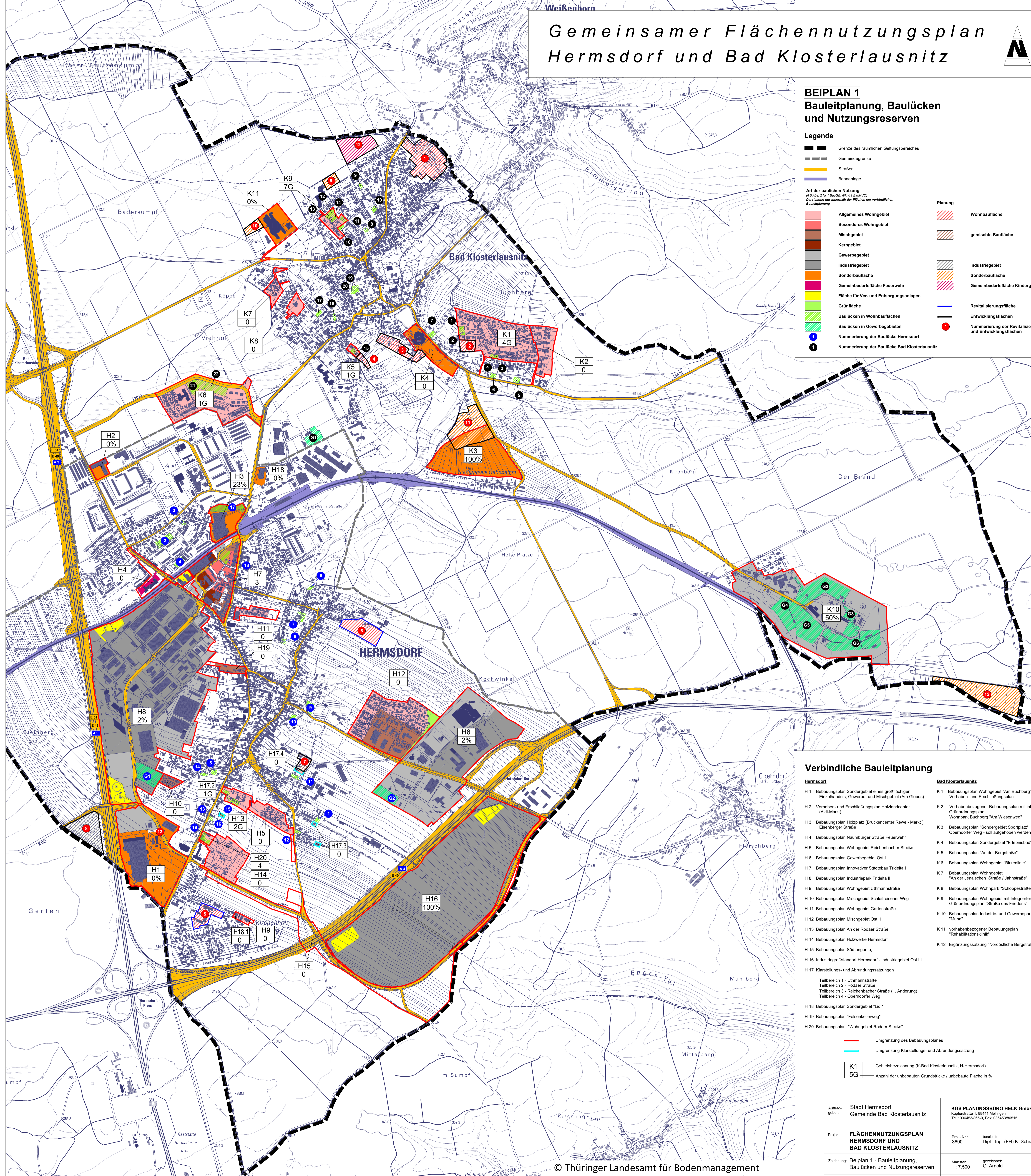
## BEIPLAN 1 Bauleitplanung, Baulücken und Nutzungsreserven

**Legende**

- Grenze des räumlichen Geltungsbereiches
- Gemeindegrenze
- Straßen
- Bahnanlage

**Art der baulichen Nutzung**  
(§ 9 Abs. 2 Nr. 1 BauGB, §§ 11 BauNVO)  
Darstellung nur innerhalb der Flächen der verbindlichen Bauleitplanung

Algemeines Wohngebiet	Wohnbaufläche
Besonderes Wohngebiet	gemischte Baufläche
Mischgebiet	Industriegebiet
Kerngebiet	Sonderbaufläche
Gewerbegebiet	Gemeinbedarfsfäche Kindergarten
Industriegebiet	Revitalisierungsfläche
Sonderbaufläche	Entwicklungsflächen
Gemeinbedarfsfäche Feuerwehr	Nummerierung der Revitalisierungs- und Entwicklungsflächen
Fläche für Ver- und Entsorgungsanlagen	
Grünfläche	
Baulücken in Wohnbauflächen	
Baulücken in Gewerbegebieten	
Nummerierung der Baulücke Hermsdorf	
Nummerierung der Baulücke Bad Klosterlausnitz	



### Verbindliche Bauleitplanung

- |  |  |
|--|--|
| <b>Hermsdorf</b>   | <b>Bad Klosterlausnitz</b>   |
| H 1 Bebauungsplan Sondergebiet eines großflächigen Einzelhandels, Gewerbe- und Mischgebiet (Am Globus) | K 1 Bebauungsplan Wohngebiet "Am Buchberg" Vorhaben- und Erschließungsplan           |
| H 2 Vorhaben- und Erschließungsplan Holzlandcenter (Alti-Mark)   | K 2 Vorhabenbezogener Bebauungsplan mit integr. Grünpark Buchberg "Am Wiesenweg"     |
| H 3 Bebauungsplan Holzplatz (Brückencenter Rewe - Markt) Eisenberger Straße                            | K 3 Bebauungsplan "Sondergebiet Sportplatz" Oberdorfer Weg - soll aufgehoben werden  |
| H 4 Bebauungsplan Naumberger Straße Feuerwehr  | K 4 Bebauungsplan Sondergebiet "Erebnisbad"  |
| H 5 Bebauungsplan Wohngebiet Reichenbacher Straße  | K 5 Bebauungsplan "An der Bergstraße"  |
| H 6 Bebauungsplan Gewerbegebiet Ost I  | K 6 Bebauungsplan Wohngebiet "Birkenlinie"   |
| H 7 Bebauungsplan Innovativer Städtebau Tridelta I   | K 7 Bebauungsplan Wohngebiet "An der jensischen Straße / Jahrstraße"                 |
| H 8 Bebauungsplan Industriepark Tridelta II  | K 8 Bebauungsplan Wohnpark "Schoppestraße"   |
| H 9 Bebauungsplan Wohngebiet Uthmannstraße   | K 9 Bebauungsplan Wohngebiet mit integriertem Grünordnungsplan "Straße des Friedens" |
| H 10 Bebauungsplan Mischgebiet Schleißenreiner Weg   | K 10 Bebauungsplan Industrie- und Gewerbepark "Muna"                                 |
| H 11 Bebauungsplan Wohngebiet Gartenstraße   | K 11 vorhabenbezogener Bebauungsplan "Rehabilitationsklinik"                         |
| H 12 Bebauungsplan Mischgebiet Ost II  | K 12 Ergänzungssatzung "Nordöstliche Bergstraße"                                     |
| H 13 Bebauungsplan An der Rodaer Straße  |  |
| H 14 Bebauungsplan Holzwerke Hermsdorf   |  |
| H 15 Bebauungsplan Südtangente   |  |
| H 16 Industriegroßstandort Hermsdorf - Industriegebiet Ost III   |  |
| H 17 Klarstellungs- und Abrundungssatzungen  |  |
| Teilbereich 1 - Uthmannstraße  |  |
| Teilbereich 2 - Rodaer Straße  |  |
| Teilbereich 3 - Reichenbacher Straße (1. Änderung)   |  |
| Teilbereich 4 - Oberdorfer Weg   |  |
| H 18 Bebauungsplan Sondergebiet "Lidl"   |  |
| H 19 Bebauungsplan "Felsenkellerweg"   |  |
| H 20 Bebauungsplan "Wohngebiet Rodaer Straße"  |  |

	Umgrenzung des Bebauungsplanes
	Umgrenzung Klarstellungs- und Abrundungssatzung
<b>K1</b>	Gebietsbezeichnung (K-Bad Klosterlausnitz, H-Hermsdorf)
<b>5G</b>	Anzahl der unbebauten Grundstücke / unbebaute Fläche in %

Auftraggeber: <b>Stadt Hermsdorf</b> <b>Gemeinde Bad Klosterlausnitz</b>	<b>KGS PLANUNGSBÜRO HELK GmbH</b> Kupferstraße 1, 04841 Meitzingen Tel.: 0364539650, Fax: 03645396515
Projekt: <b>FLÄCHENNUTZUNGSPLAN HERMSDORF UND BAD KLOSTERLAUSNITZ</b>	Proj.-Nr.: 3690
Zeichnung: Beiplan 1 - Bauleitplanung, Baulücken und Nutzungsreserven	Maßstab: 1 : 7.500
Planstand: 3. Entwurf	gezeichnet: G. Arnold
	Bearbeitungsstand: März 2024