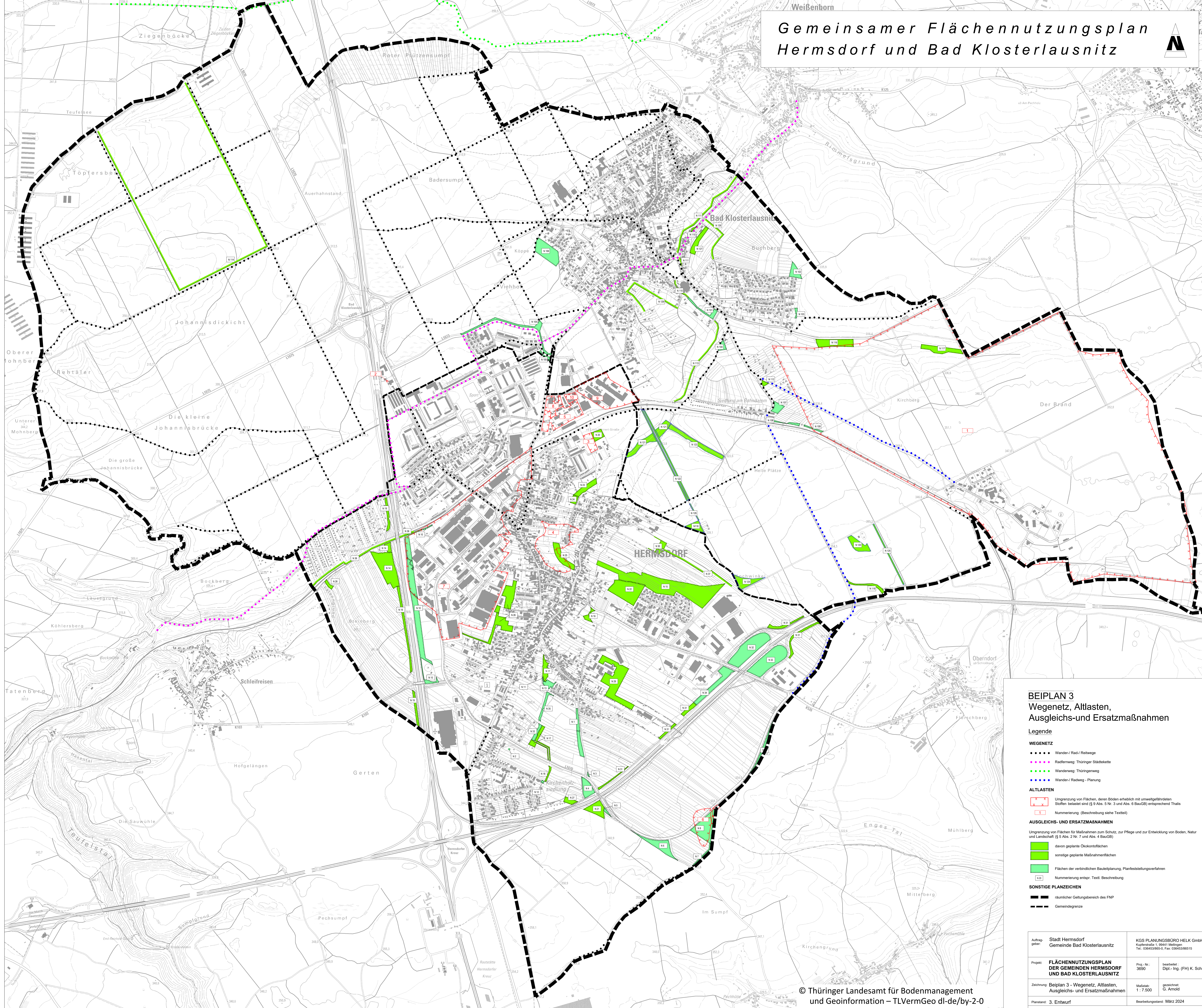
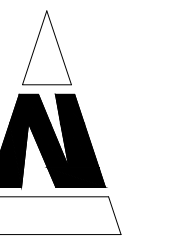


Gemeinsamer Flächennutzungsplan Hermsdorf und Bad Klosterlausnitz



BEIPLAN 3 Wegenetz, Altlasten, Ausgleichs- und Ersatzmaßnahmen

Legende

- WEGENETZ**
- Wander-/Rad-/Reitwege
 - Radfernweg: Thüringer Städtekette
 - Wanderweg: Thüringerweg
 - Wander-/Radweg - Planung

- ALTLASTEN**
- ☒ Umgrenzung von Flächen, deren Böden erheblich mit umweltgefährdenden Stoffen belastet sind (§ 9 Abs. 5 Nr. 3 und Abs. 6 BauGB) entsprechend Thalis
 - ☐ Nummerierung (Beschreibung siehe Textteil)

- AUSGLEICHS- UND ERSETZMAßNAHMEN**
- Umgrenzung von Flächen für Maßnahmen zum Schutz, zur Pflege und zur Entwicklung von Boden, Natur und Landschaft (§ 5 Abs. 2 Nr. 7 und Abs. 4 BauGB)
- ☐ davon geplante Ökotothflächen
 - ☐ sonstige geplante Maßnahmenflächen
 - ☐ Flächen der verbindlichen Bauleitplanung, Planfeststellungsverfahren
 - ☐ Nummerierung entspr. Textl. Beschreibung

- SONSTIGE PLANZEICHEN**
- räumlicher Geltungsbereich des FNP
 - Gemeindegrenze

Auftraggeber:	Stadt Hermsdorf Gemeinde Bad Klosterlausnitz	KGS PLANUNGSBÜRO HELK GmbH Kopferstraße 1, 06641 Mittweiden Tel. 036433865-0, Fax 036433865-15
Projekt:	FLÄCHENNUTZUNGSPLAN DER GEMEINDEN HERMSDORF UND BAD KLOSTERLAUSNITZ	Proj.-Nr.: 3690
		bearbeitet: Dipl.-Ing. (FH) K. Schragow
Zeichnung:	Beiplan 3 - Wegenetz, Altlasten, Ausgleichs- und Ersatzmaßnahmen	Mußstab: 1 : 7.500
		gezeichnet: G. Arnold
Planstand:	3. Entwurf	Bearbeitungsstand: März 2024