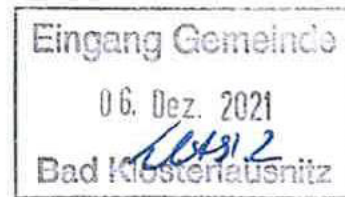




01.12.2021



Markt 3

07639 Bad Klosterlausnitz

**Antrag zur Streichung der Parkplatzfläche am Naturlehrpfad aus dem Bebauungsplan und dem Flächennutzungsplan von Bad Klosterlausnitz**

Sehr geehrte

Bezugnehmend auf meine Anfrage in der Gemeinderatsversammlung am 29.11.2021, möchte ich mein Anliegen schriftlich an die Gemeindeverwaltung stellen.

Ich beantrage, die Fläche für den nicht genehmigten Parkplatz am Naturlehrpfad aus dem Flächennutzungsplan und aus dem Bauplan der Gemeinde mit Beschluß entfernen.

Begründung:

Die Parkplatzfläche wurde bei den Beschlüssen zum Kurpark nicht berücksichtigt, weil es keine Mehrheit im Gemeinderat gab. Weiterhin hat sich der Forst und das Landesverwaltungsamt sowie die Untere Naturschutzbehörde gegen diesen Standort ausgesprochen. Hierzu gibt es nach Aussagen der Behörden einen entsprechenden Schriftverkehr, der auch in der Gemeindeverwaltung bekannt ist. Wenn die Nutzung der Fläche für Bauzwecke nicht gegeben ist, kann die Fläche auch aus dem Flächennutzungsplan und dem Bauplan entfernt werden.

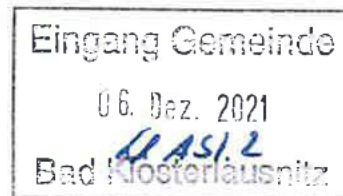
Ich bitte Sie, mich über den Abwägungsbeschluss schriftlich zu informieren.

Mit freundlichen Grüßen

01.12.2021

Markt 3

07639 Bad Klosterlausnitz



**Antrag zur teilweise Streichung der Waldflächen ( siehe Kopie 1 ) aus dem Flächennutzungsplan von Bad Klosterlausnitz**

Sehr geehrte

Bezugnehmend auf meine Anfrage in der Gemeinderatsversammlung am 29.11.2021, möchte ich mein Anliegen schriftlich an die Gemeindeverwaltung stellen.

Ich beantrage, die Waldfläche für den Bau eines Hotel ( siehe Kopie 1 ) aus dem Flächennutzungsplan der Gemeinde teilweise mit Beschluß zu entfernen. Aus meiner Sicht haben wir ausreichende Hotels und Übernachtungsmöglichkeiten. Wenn die Gemeinde noch zusätzliche Parkplätze benötigt, kann die Waldfläche an der Strasse zur Autobahn genutzt werden. Dazu übergebe ich ihnen eine Skizze als Vorschlag .

Ich bitte Sie, mich über den Abwägungsbeschluss schriftlich zu informieren.

(X) Umbau Kurmittelhaus = Touristinformation  
da gibt es wieder nicht mehr Parkplätze  
Anblick zum Gebäude mit den Rhododendren  
auf keinen Fall verändern, so lassen wie es ist.

aber hier Parkplatz  
Der Umbau kostet, Pavillion auch, problem mit  
Wiederlegung: Jährelang Moorbad  
Sanatorium Dr. Friedrich  
Kurmittelhaus  
und dann?



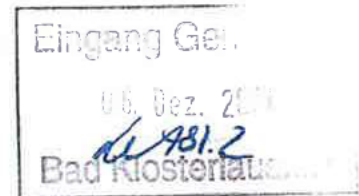
Vorschlag für Parkplätze u. Tourismus



Bereich Naturlehrpfad 446  
Beschlüsse - 11- erhalten  
kein Parkplatz

warum hier der ges. Wald  
weg, wegen noch einen Hotel  
Vorschlag siehe Skizze, da bleibt  
noch etwas Wald

01.12.2021



**Antrag zur Streichung der Waldflächen ( Kopie 2 und 3) aus dem  
Flächennutzungsplan von Bad Klosterlausnitz**

Sehr geehrte

Bezugnehmend auf meine Anfrage in der Gemeinderatsversammlung am 29.11.2021,  
möchte ich mein Anliegen schriftlich an die Gemeindeverwaltung stellen.

Ich beantrage, die Fläche Erweiterung Algos-Klinik und Moritzklinik ( siehe Kopie 2 u.3 )  
aus dem Flächennutzungsplan der Gemeinde mit Beschluß entfernen.

Die Flächen sind Waldflächen und kein Bebauungsgebiet.

Ich bitte Sie, mich über den Abwägungsbeschluss schriftlich zu informieren.

Mit freundlichen Grüßen

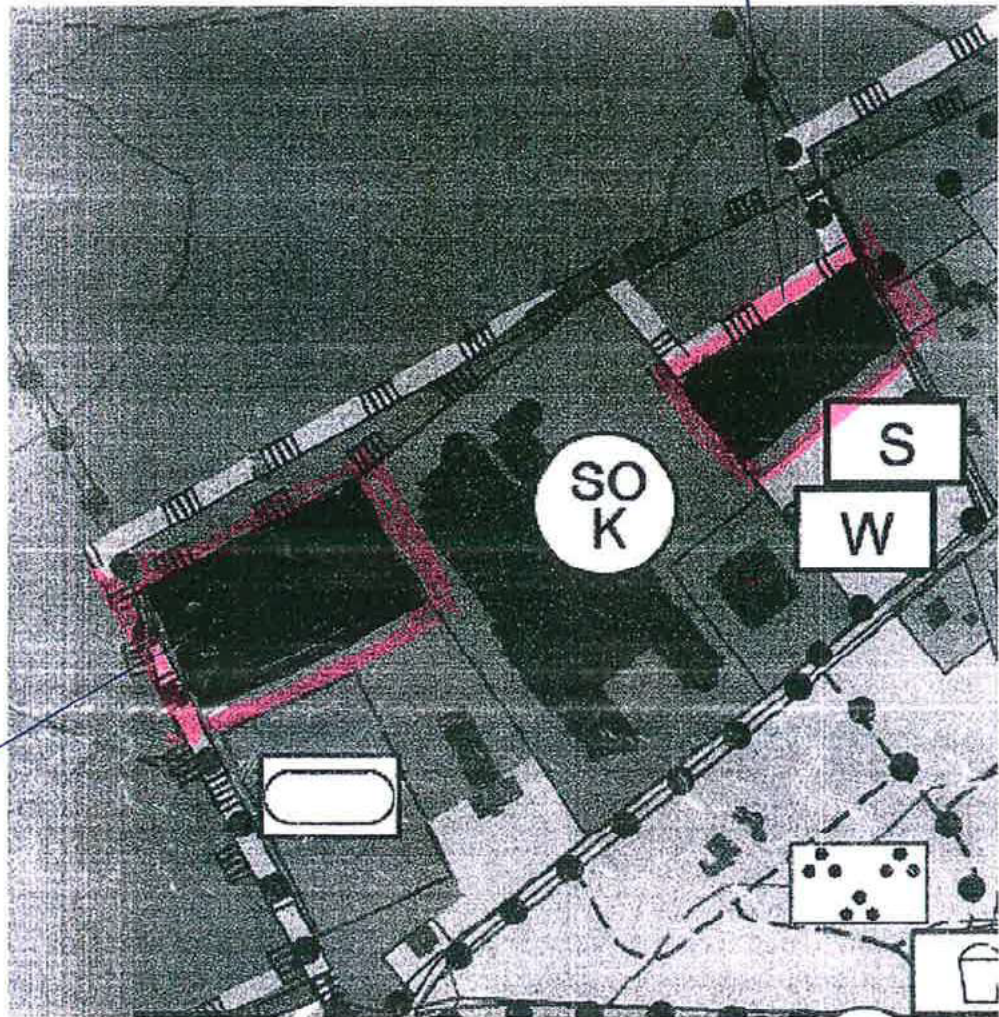


Kopie II

Erweiterung Moritz-Klinik (Nr.12 +13)

Fläche Wald  
weg

Fläche Wald  
weg, grenzt  
evt. auch an  
das FFH-  
Gebiet

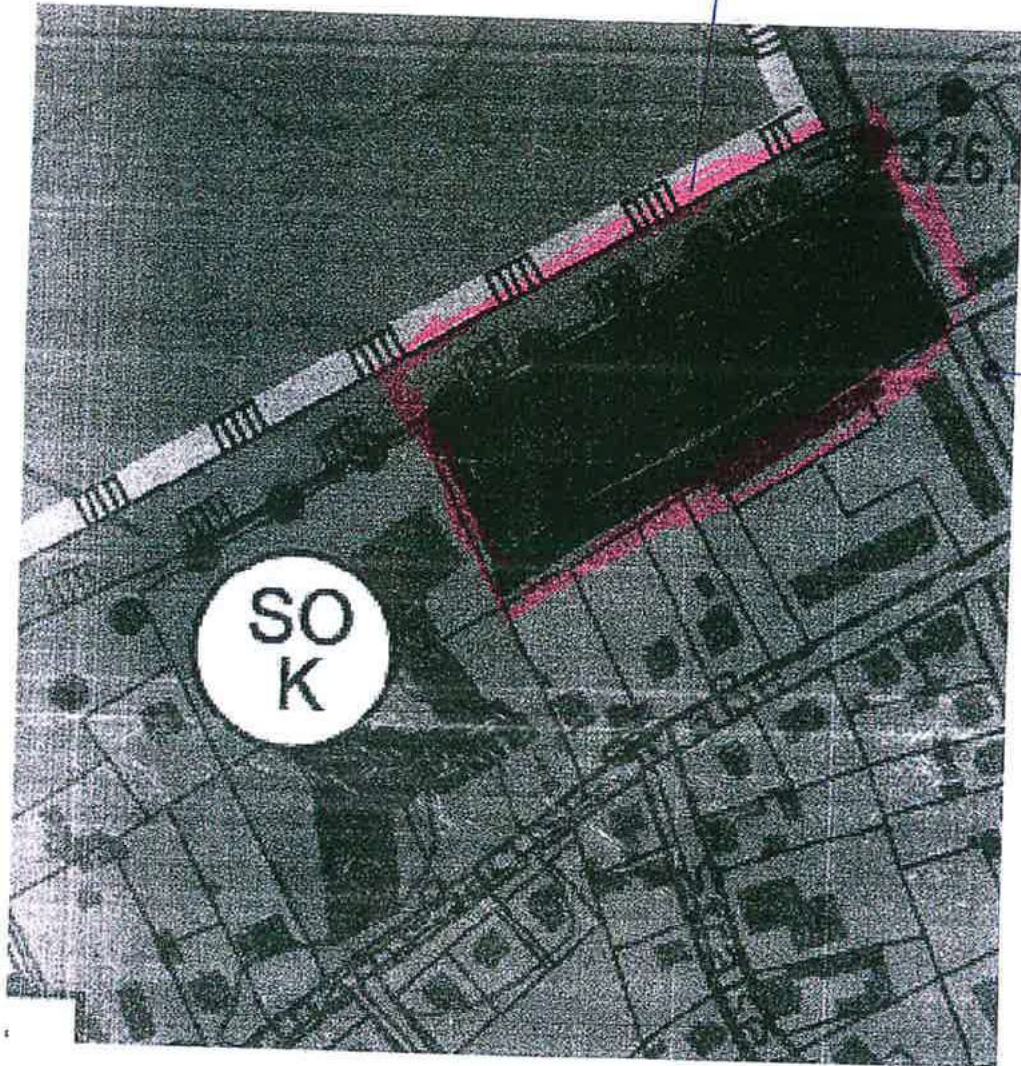




Kopie III

Erweiterung Algos-Klinik (Nr.11)

Fläche Waldweg  
- II - ist größer wie das  
Klinikgelände, Darstellung  
nach dem Plan



Holzbornweg